



5. Ordentliche Generalversammlung



Begrüßung, Feststellung Präsenz

Berichterstattung über das Geschäftsjahr 2010

Genehmigung Jahresbericht, statutarische Jahresrechnungen und Konzernrechnung 2010

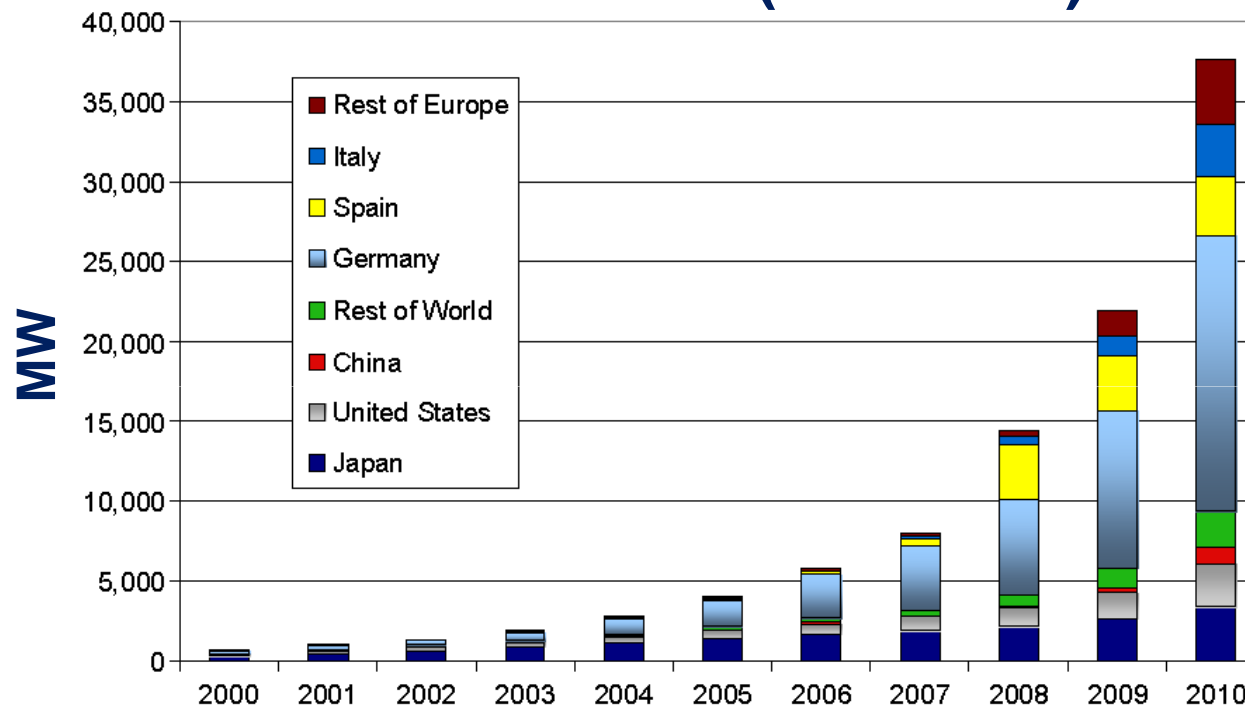
Verwendung des Jahresergebnisses

Entlastung des Verwaltungsrats und der Geschäftsleitung

Wahl des Verwaltungsrats und der Revisionsstelle

Diverses und Fragen

Photovoltaik weltweit (kumuliert)



Quelle: JRC / 2010 geschätzt

- Grosser Zubau u.a. in Deutschland / Italien / Japan / USA
- Schnell ändernde Rahmenbedingungen: Tschechien, Frankreich, Deutschland

Edisun Power in diesem Umfeld

Schweiz

- Lange Warteliste für die KEV
 - Bewilligte KEV-Anlagen können 2011 realisiert werden

Deutschland

- Ausserordentliche Reduktion der Einspeisetarife um 13% per 01.07.10
- Anlage Hörselgau wurde davor ans Netz angeschlossen
 - Markt ist 2011 noch nicht in Schwung gekommen wegen relativ tiefen Einspeisevergütungen

Edisun Power in diesem Umfeld

Frankreich

- 3 monatiges Moratorium Ende 2010
- Edisun konnte davor Projekte für 2011 sichern
 - 2011 wird Edisun Projekte von ca. 2MW realisieren

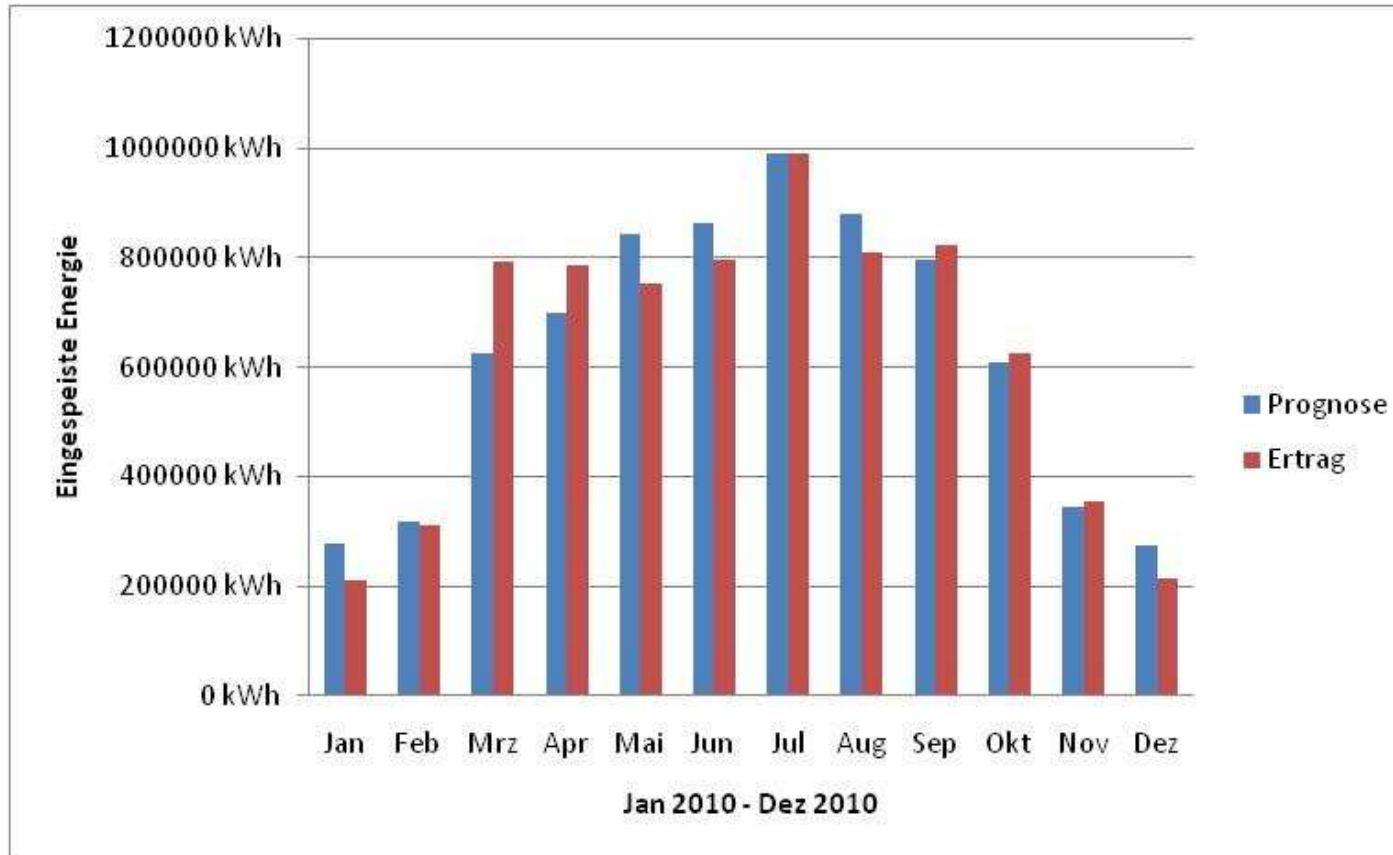
Spanien

- Änderung der Einspeisevergütung für Trujillo und Tesoro
 - 2011 bis 2013: Limitierte Vergütung
 - Verlängerung der Vergütung von 25 auf 28 Jahre
- Tiefe Einspeisevergütungen machen weiteren Zubau momentan nicht interessant.

Neue Anlagen 2010

| Land | Neue Anlagen | Total kWp |
|--------------|--------------|-------------|
| Frankreich | 2 | 596 |
| Deutschland | 1 | 1039 |
| Spanien | - | - |
| Schweiz | 1 | 849 |
| Total | 4 | 2484 |

2010: Anlagenbetrieb + 36% gg. 2009



| | 2009 | 2010 |
|------------|----------|----------|
| Ertrag kWh | 5.6 Mio. | 7.6 Mio. |

Wahl der Stimmenzähler, Protokoll und Präsenz

- Wahl der Stimmenzähler: Nina Küchlin und Eveline Wild
- Protokollführer: Christian Witschi
- Anwesend sind **78** Aktionäre und **3** Gäste
- Vertreten sind **117'800** Namenaktien von 341'576 Namenaktien, diese repräsentieren **34.5%** des Gesamtkapitals
- Organvertreter: Peter Toggweiler
- Stimmrechtsvertreter: Christoph Lerch
- Stimmen Organvertreter & Stimmrechtsvertreter: **36'061**
- Qualifiziertes Mehr: **78'533** Stimmen
- Absolutes Mehr **58'900** Stimmen

Begrüßung, Feststellung Präsenz

Berichterstattung über das Geschäftsjahr 2010

Genehmigung Jahresbericht, statutarische Jahresrechnungen und Konzernrechnung 2010

Verwendung des Jahresergebnisses

Entlastung des Verwaltungsrats und der Geschäftsleitung

Wahl des Verwaltungsrats und der Revisionsstelle

Diverses und Fragen

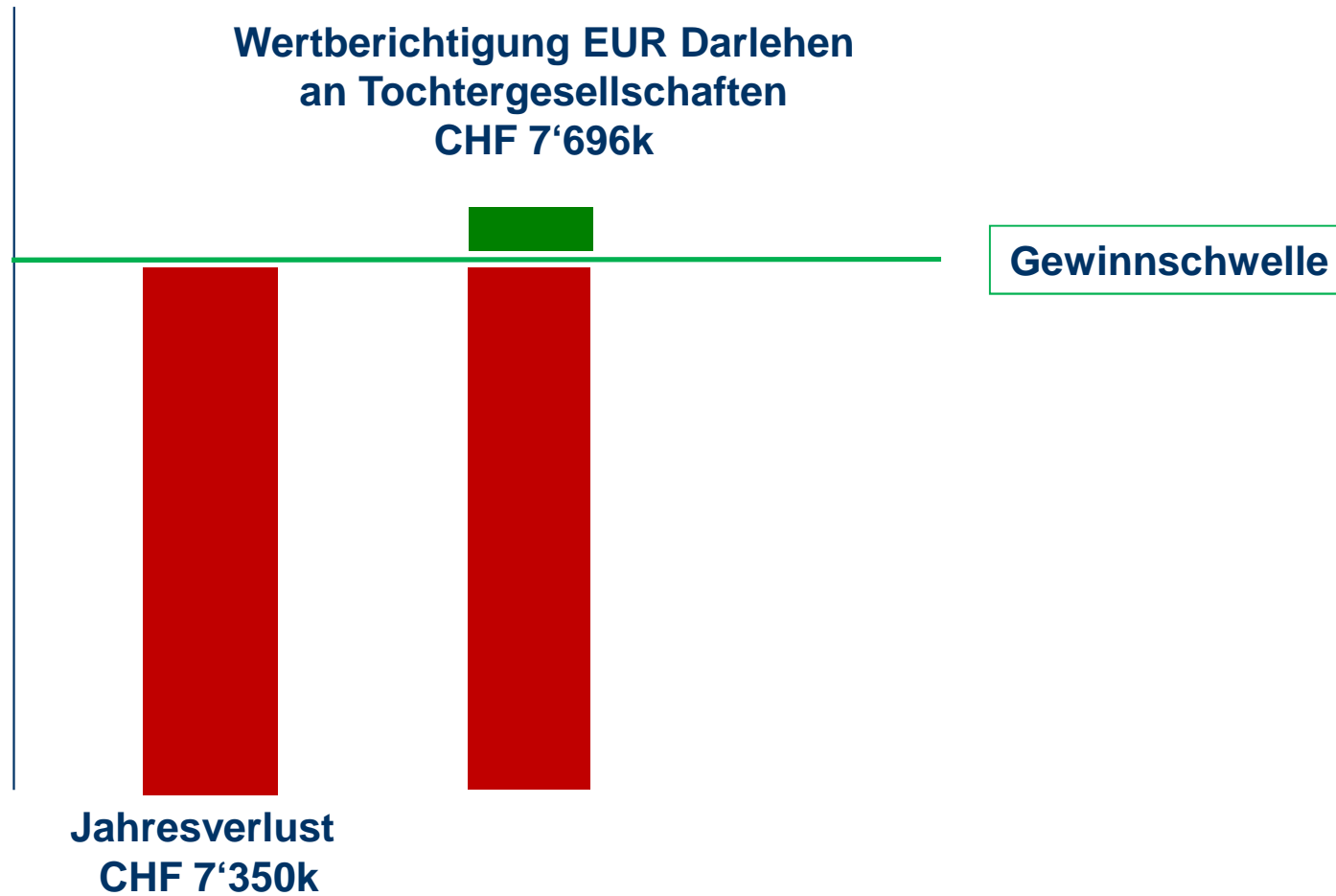
Jahresbericht des Verwaltungsrats

- Kein Jahr wie das vorherige, 2010 ist erst das zweite Jahr an der Börse
- Start ins 2010, ab Februar ohne CFO, Doppelmandat an Mirjana Blume CEO/CFO delegiert
- Rekrutierung von CTO Markus Kohler im April 2010
- Aufhebung der Eintragungsbeschränkung (Vinkulierung)
- Rücktritte aus dem Verwaltungsrat: Guise Togni nach 3 Jahren, Georg Fankhauser nach 2 Jahren
- Weiterhin keine finanzielle Unterstützung von Banken für den Bau von KEV Anlagen in der Schweiz. Erste grosse KEV Anlage bei Pistor in Rothenburg für Edisun.

Jahresbericht des Verwaltungsrats

- Transfer Aktienpaket von NEI an Investorengruppe
- Überarbeitung der Strategie nach der letzten GV
- Rücktritt von Christian Androschin aus VR
- Informationsanlass für Aktionäre zur neuen Strategie
- Wechsel im Verwaltungsrats-Präsidium
- Analyse der weiteren Projektfinanzierung (Fonds, Banken, Obligation etc.): Entscheid Obligationenanleihe
- VR Entscheid: Aufgrund unsteter Förderpolitik in Europa werden vorerst die bewilligten Anlagen fertiggestellt.

Erläuterung statutarischer Erfolg 2010



Erfolgsrechnung der Edisun Power Europe AG

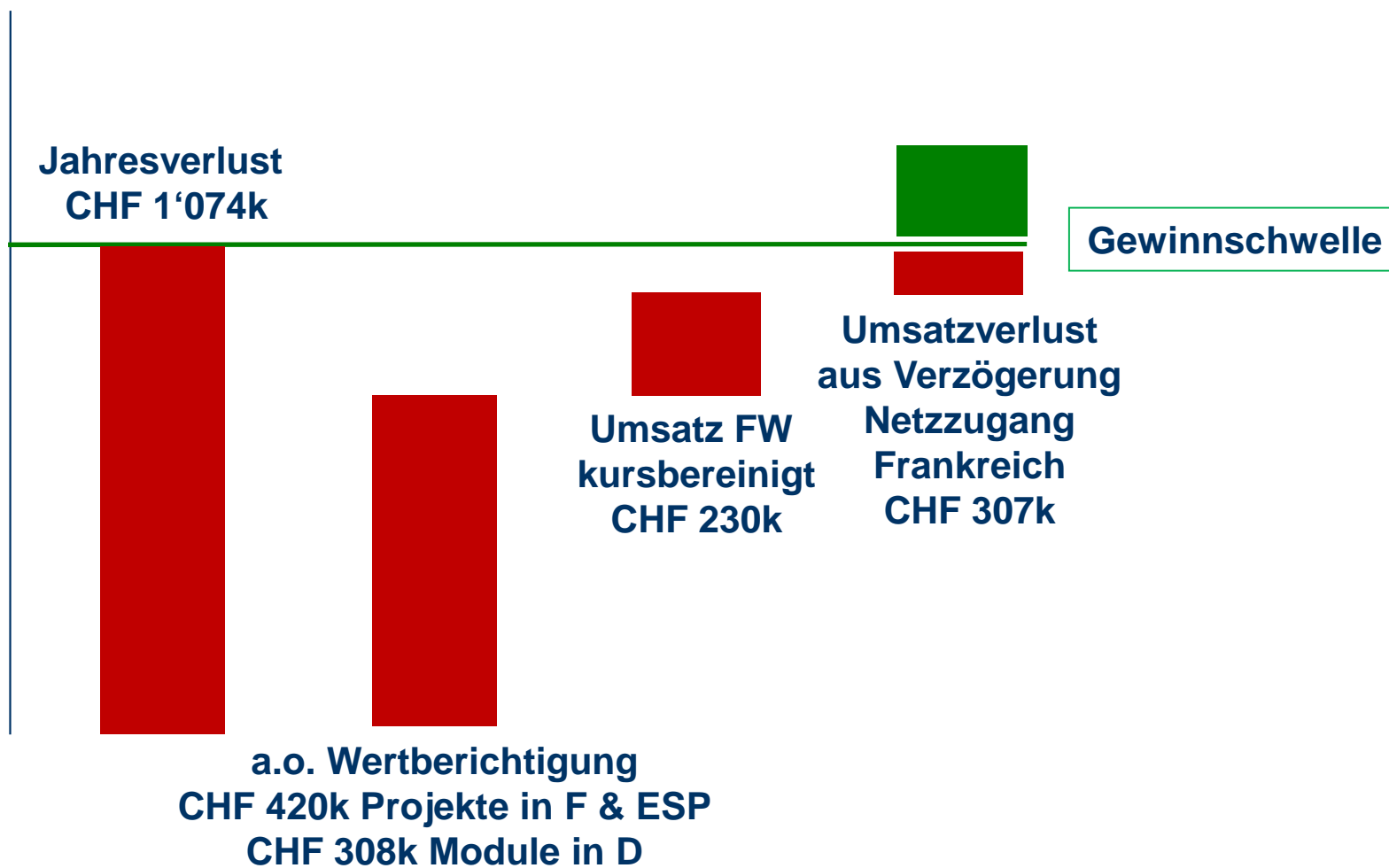
| In TCHF | 2010 | 2009 | Veränderung | % |
|--------------------------------|---------------|---------------|---------------|---------------|
| Betriebsertrag | 1'361 | 1'319 | 42 | 3.2% |
| Handels- Dienstleistungsertrag | 1'359 | 1'277 | 82 | |
| Übriger Ertrag | 2 | 42 | -40 | |
| Handelswareneinkauf | 0 | 0 | 0 | 0.0% |
| Handelswareneinkauf | 0 | 0 | 0 | |
| Bruttogewinn | 1'361 | 1'319 | 42 | 3.2% |
| <i>Marge</i> | <i>100.0%</i> | <i>100.0%</i> | | |
| Betriebsaufwand | -1'769 | -2'035 | -266 | -13.1% |
| <i>in % to n.s.</i> | <i>130.0%</i> | <i>154.3%</i> | | |
| Personalaufwand | -1'099 | -1'216 | -117 | -9.6% |
| <i>in % to n.s.</i> | <i>80.7%</i> | <i>92.2%</i> | | |
| Betriebsaufwand | -670 | -819 | -149 | -18.2% |
| <i>in % to n.s.</i> | <i>49.2%</i> | <i>62.1%</i> | | |
| EBITDA | -408 | -716 | 308 | |
| Abschreibungen | -80 | -19 | 61 | 321.1% |
| EBIT | -488 | -735 | -247 | -33.6% |
| <i>EBIT-Marge</i> | <i>-35.9%</i> | <i>-55.7%</i> | | |
| Finanzergebnis | 893 | 934 | 41 | |
| Wertberichtigung | -7'696 | 0 | | |
| Steuern | -59 | -52 | | |
| Jahresgewinn / -verlust | -7'350 | 147 | -7'497 | |

Bilanz der Edisun Power Europe AG

Bilanz per 31. Dezember in TCHF

| <u>Aktiven</u> | <u>2009</u> | <u>2010</u> | <u>Passiven</u> | <u>2009</u> | <u>2010</u> |
|-------------------------------|---------------|---------------|-----------------------------------|---------------|---------------|
| Umlaufvermögen | | | Kurzfristiges Fremdkapital | | |
| Flüssige Mittel & Geldanlagen | 2'118 | 2'740 | Verbindlichkeiten aus Leistungen | 229 | 166 |
| Forderungen | 570 | 75 | Andere Verbindlichkeiten | 15 | 1'012 |
| Andere Forderungen | 1'377 | 4'123 | Passive Rechnungsabgrenzung | 967 | 946 |
| Aktive Rechnungsabgrenzung | 14 | 51 | Total kurzfr. Fremdkapital | 1'211 | 2'124 |
| Total Umlaufvermögen | 4'079 | 6'989 | Langfristiges Fremdkapital | | |
| Anlagevermögen | | | Obligationenanleihen | 28'455 | 34'280 |
| Beteiligungen | 8'235 | 9'846 | Total langfr. Fremdkapital | 28'455 | 34'280 |
| Sachanlagen | 33 | 31 | Eigenkapital | | |
| Immaterielle Anlagen | 375 | 634 | Aktienkapital | 34'158 | 34'158 |
| Finanzanlagen | 47'350 | 41'960 | Agio | 1'367 | 1'367 |
| Total Anlagevermögen | 55'993 | 52'471 | Bilanzgewinn | -5'119 | -12'469 |
| Total Aktiven | 60'072 | 59'460 | Total Eigenkapital | 30'406 | 23'056 |
| | | | Total Passiven | 60'072 | 59'460 |

Erläuterung konsolidierter Erfolg 2010



Konsolidierte Erfolgsrechnung

| In TCHF | 2010 | 2009 | Veränderung | % |
|--------------------------------|----------------|---------------|---------------|----------------|
| Betriebsertrag | 15'703 | 7'127 | 8'576 | 120.3% |
| Stromertrag | 5'252 | 4'280 | 972 | 22.7% |
| Module und Systeme | 10'086 | 2'432 | 7'654 | |
| Übriger Ertrag | 365 | 415 | -50 | |
| Handelswareneinkauf | -10'142 | -2'094 | -8'048 | -384.3% |
| Handelswareneinkauf | -10'142 | -2'094 | -8'048 | |
| Bruttogewinn | 5'561 | 5'033 | 528 | 10.5% |
| <i>Marge</i> | 35.4% | 70.6% | | |
| Betriebsaufwand | -2'641 | -2'888 | -247 | -8.6% |
| <i>in % to n.s.</i> | 16.8% | 40.5% | | |
| Personalaufwand | -1'007 | -1'254 | -247 | -19.7% |
| <i>in % to n.s.</i> | 6.4% | 17.6% | | |
| Betriebsaufwand | -1'634 | -1'634 | 0 | 0.0% |
| <i>in % to n.s.</i> | 10.4% | 22.9% | | |
| EBITDA | 2'920 | 2'145 | 775 | 36.1% |
| Abschreibungen | -2'132 | -1'813 | 319 | 17.6% |
| Wertberichtigung | -728 | 0 | | |
| EBIT | 60 | 332 | -272 | -81.9% |
| <i>EBIT-Marge</i> | 0.4% | 4.7% | | |
| Finanzergebnis | -1'489 | -614 | 875 | |
| Steuern | 356 | 162 | -194 | |
| Jahresgewinn / -verlust | -1'073 | -120 | 953 | |
| Anteil Minderheiten am Gewinn | -39 | -1 | -38 | |

Konsolidierte Bilanz

Bilanz per 31. Dezember in TCHF

| <u>Aktiven</u> | <u>2009</u> | <u>2010</u> | <u>Passiven</u> | <u>2009</u> | <u>2010</u> |
|-------------------------------|---------------|---------------|-----------------------------------|---------------|---------------|
| Umlaufvermögen | | | Kurzfristiges Fremdkapital | | |
| Flüssige Mittel & Geldanlagen | 4'496 | 4'149 | Verbindlichkeiten | 1'444 | 506 |
| Forderungen | 754 | 1'222 | Andere Verbindlichkeiten | 1'423 | 1'168 |
| Andere Forderungen | 4'109 | 2'345 | Passive Rechnungsabgrenzung | 1'399 | 957 |
| Aktive Rechnungsabgrenzung | 215 | 248 | Kurzfr. Finanzverbindlichkeiten | 2'814 | 430 |
| Total Umlaufvermögen | 9'574 | 7'964 | Total kurzfr. Fremdkapital | 7'080 | 3'061 |
| | | | Langfristiges Fremdkapital | | |
| Anlagevermögen | | | Langfr. Finanzverbindlichkeiten | 35'112 | 42'762 |
| Sachanlagen | 60'580 | 57'713 | Rückstellungen & Abgrenzungen | 1'227 | 1'874 |
| Immaterielle Anlagen | 401 | 561 | Total langfr. Fremdkapital | 36'339 | 44'636 |
| Latente Steuern | 1'496 | 1'945 | Eigenkapital | | |
| Finanzanlagen | 1'707 | 1'238 | Aktienkapital | 34'158 | 34'158 |
| Total Anlagevermögen | 64'184 | 61'477 | Agio | -310 | -310 |
| | | | Andere Reserven | -2'725 | -10'239 |
| Total Aktiven | 73'758 | 69'441 | Bilanzgewinn/-verlust | -1'067 | 2'101 |
| | | | Minderheiten | 283 | 236 |
| | | | Total Eigenkapital | 30'339 | 21'744 |
| | | | Total Passiven | 73'758 | 69'441 |

Konsolidierte Mittelflussrechnung

| in TCHF | 2010 | 2009 |
|--|---------------|----------------|
| Jahresergebnis | -1'073 | -120 |
| Abschreibungen | 2'132 | 1'813 |
| Wertberichtigung | 728 | 0 |
| Zunahme/Abnahme Rechnungsabgrenzung | -438 | 1'622 |
| Finanzaufwand/(Ertrag) | 1'464 | 547 |
| (Gewinn-)/Verlustanteil beteiligte Unternehmen | 25 | 67 |
| Ertragssteuern | -356 | -162 |
| Gewinn aus Verkauf von Anlagevermögen | -171 | 0 |
| Bezahlte Zinsen und Steuern | -1'427 | -795 |
| Operativer Cashflow | 884 | 2'972 |
| Abnahme/(Zunahme) Forderungen | 770 | -319 |
| Zunahme/(Abnahme) in Verbindlichkeiten | -662 | 367 |
| Mittelfluss aus Geschäftstätigkeit | 992 | 3'020 |
| Investitionstätigkeit | -7'139 | -22'008 |
| Finanzierungstätigkeit | 6'162 | 8'800 |
| Total Cash Flow | 15 | -10'188 |

Zielerreichung Edisun Power Gruppe für 2010



1. Ergebnis:

Profitables operatives Ergebnis für 2010



2. Installierte Leistung Ende 2010:

10 MWp



3. Umsatz aus Stromverkauf:

Zusätzlicher Umsatz aus neuen Anlagen am Netz in Deutschland (1'039 kWp) sowie Frankreich (957 kWp)



4. Personalkosten und sonstige Aufwendungen:

Stabile Kosten bis Ende 2010

Begrüßung, Feststellung Präsenz

Berichterstattung über das Geschäftsjahr 2010

Genehmigung Jahresbericht, statutarische Jahresrechnung und Konzernrechnung 2010

Verwendung des Jahresergebnisses

Entlastung des Verwaltungsrats und der Geschäftsleitung

Wahl des Verwaltungsrats und der Revisionsstelle

Diverses und Fragen

Bericht der Revisionsstelle

Die Revisionsstelle, PricewaterhouseCoopers AG, Zürich, empfiehlt der Generalversammlung:

- Die statutarische Jahresrechnung der Edisun Power Europe AG gemäss Bericht vom 28.3.11 zu genehmigen.
- Die konsolidierte Jahresrechnung der Edisun Power Europe AG gemäss Bericht vom 28.3.11 zu genehmigen.

Genehmigung des Jahresberichts, statutarische Jahresrechnung und Konzernrechnung

Edisun Power Europe AG

- Bilanz per 31.12.2010
- Erfolgsrechnung 2010

Konsolidierte Rechnung Edisun Power Europe AG

- Konsolidierte Bilanz per 31.12.2010
- Konsolidierte Erfolgsrechnung 2010
- Konsolidierte Mittelflussrechnung 2010

Begrüßung, Feststellung Präsenz

Berichterstattung über das Geschäftsjahr 2010

Genehmigung Jahresbericht, statutarische Jahresrechnung und Konzernrechnung 2010

Verwendung des Jahresergebnisses

Entlastung des Verwaltungsrats und der Geschäftsleitung

Wahl des Verwaltungsrats und der Revisionsstelle

Diverses und Fragen

Verwendung des Jahresergebnisses

Edisun Power Europe AG:

- Verwendung des Jahresverlusts von
CHF 7'349'962.72

Vorschlag des Verwaltungsrats: Vortrag auf nächste
Rechnung.

Begrüßung, Feststellung Präsenz

Berichterstattung über das Geschäftsjahr 2010

Genehmigung Jahresbericht, statutarische Jahresrechnung und Konzernrechnung 2010

Verwendung des Jahresergebnisses

Entlastung des Verwaltungsrats und der Geschäftsleitung

Wahl des Verwaltungsrats und der Revisionsstelle

Diverses und Fragen

Entlastung des Verwaltungsrats und der Geschäftsleitung

Antrag des Verwaltungsrats:

- Dem Verwaltungsrat und der Geschäftsleitung ist für das Geschäftsjahr 2010 Entlastung zu erteilen.

Begrüßung, Feststellung Präsenz

Berichterstattung über das Geschäftsjahr 2010

Genehmigung Jahresbericht, statutarische Jahresrechnung und Konzernrechnung 2010

Verwendung des Jahresergebnisses

Entlastung des Verwaltungsrats und der Geschäftsleitung

Wahl des Verwaltungsrats und der Revisionsstelle

Diverses und Fragen

Wahl des Verwaltungsrats

Bestätigung der bisherigen Mitglieder des VR:

- Heinrich Bruhin
- Peter Toggweiler
- Pius Hüsser
- Dominique Fässler

Neuwahl in den Verwaltungsrat: Martin Eberhard

Geboren 1958, von Hausen am Albis
und Maschwanden, in Urdorf

Ausbildung

- Betriebsökonom KSZ
- Swiss Banking School
- Advanced Executive Programm, Kellogg University



Berufserfahrung

Seit 2011: Selbständiger Unternehmer

2000 bis 2010: CEO NZB, Neue Zürcher Bank

1984 bis 2000: Bank Julius Bär, Mitglied der Geschäftsleitung

1978 bis 1984: Schweizerischer Bankverein, Investmentbanking

Wahl der Revisionsstelle

Antrag des Verwaltungsrats:

- Wiederwahl der Revisionsstelle:
PricewaterhouseCoopers AG, Zürich

Begrüßung, Feststellung Präsenz

Berichterstattung über das Geschäftsjahr 2010

Genehmigung Jahresbericht, statutarische Jahresrechnung und Konzernrechnung 2010

Verwendung des Jahresergebnisses

Entlastung des Verwaltungsrats und der Geschäftsleitung

Wahl des Verwaltungsrats und der Revisionsstelle

Diverses und Fragen

1. Aktueller Status und Ausrichtung des Unternehmens
2. Fokussierung auf unsere Stärken

Ausblick 2011

- 1. Wachstum:** Die Edisun wird 2011 eigene Anlagen mit einer Leistung von über 2MWp errichten. Die Gesellschaft wird allfällige Opportunitäten nutzen um mit oder von anderen Partnern Anlagen zu erwerben, so dass sich die Erträge substantiell erhöhen.
- 2. Anlagenbau für Dritte:** Mit unserer langjährigen Erfahrung bauen wir auch Anlagen für Dritte. Dieses Projektgeschäft generiert einen Zusatzertrag, welcher unabhängig vom Stromverkauf ist.
- 3. Anpassung an den Markt:** Edisun hat sich den sich laufend verändernden Rahmenbedingungen des Marktes anzupassen. Dabei wird der Fokus auf die Stärken der Gesellschaft, welche namentlich das Betreiben von Anlagen umfasst, gerichtet.

**Vielen Dank für Ihre
Aufmerksamkeit!**

Nächste GV: 9. Mai 2012